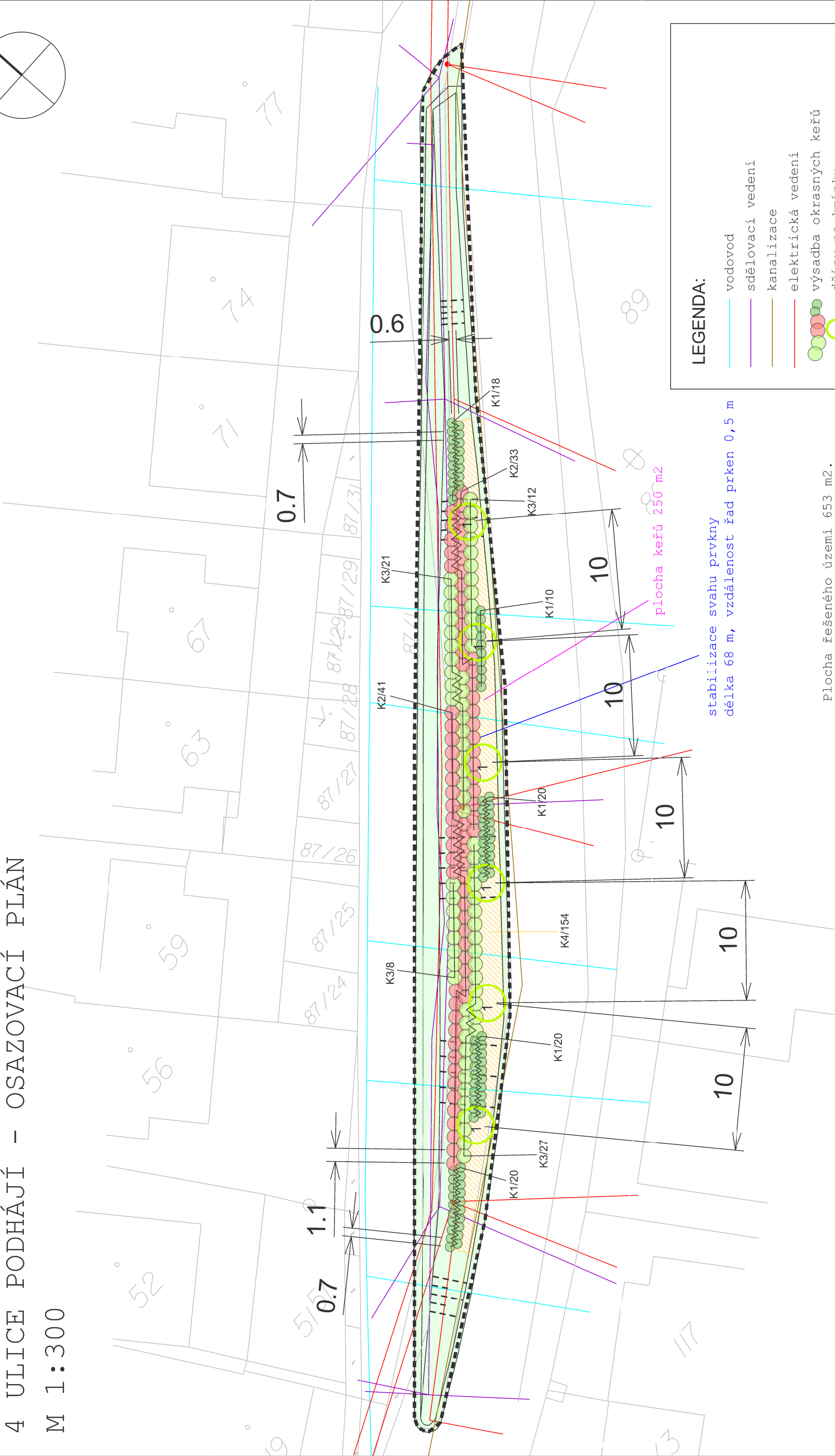
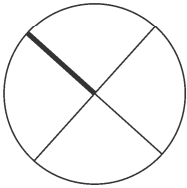


ZELENÉ CESTY MĚSTEM - II. ETAPA  
4 ULICE PODHÁJÍ - OSAZOVACÍ PLÁN  
M 1:300



LEGENDA:

- vodovod
- sdělovací vedení
- kanalizace
- elektrická vedení
- výsadba okrasných keřů
- dřiny na kmínku
- výsadba K4 - Deutzia gracilis
- stávající trávník
- katastrální podklad
- hranice řešeného území

Plocha řešeného území 653 m<sup>2</sup>.

4. Ulice Podhájí

Stromy:		počet kusů	
1	Cornus mas'Golden Glorie' (na kmínku)	dřín	6
Keře:		počet kusů	
K1	Lonicera nitida 'Maigrun'	zimolez	88
K2	Symphoricarpos doorenbosii 'Amethyst'	pámelník	74
K3	Spiraea cinerea 'Grefsheim'	tavolník	68
K4	Deutzia gracilis	trojpek	154